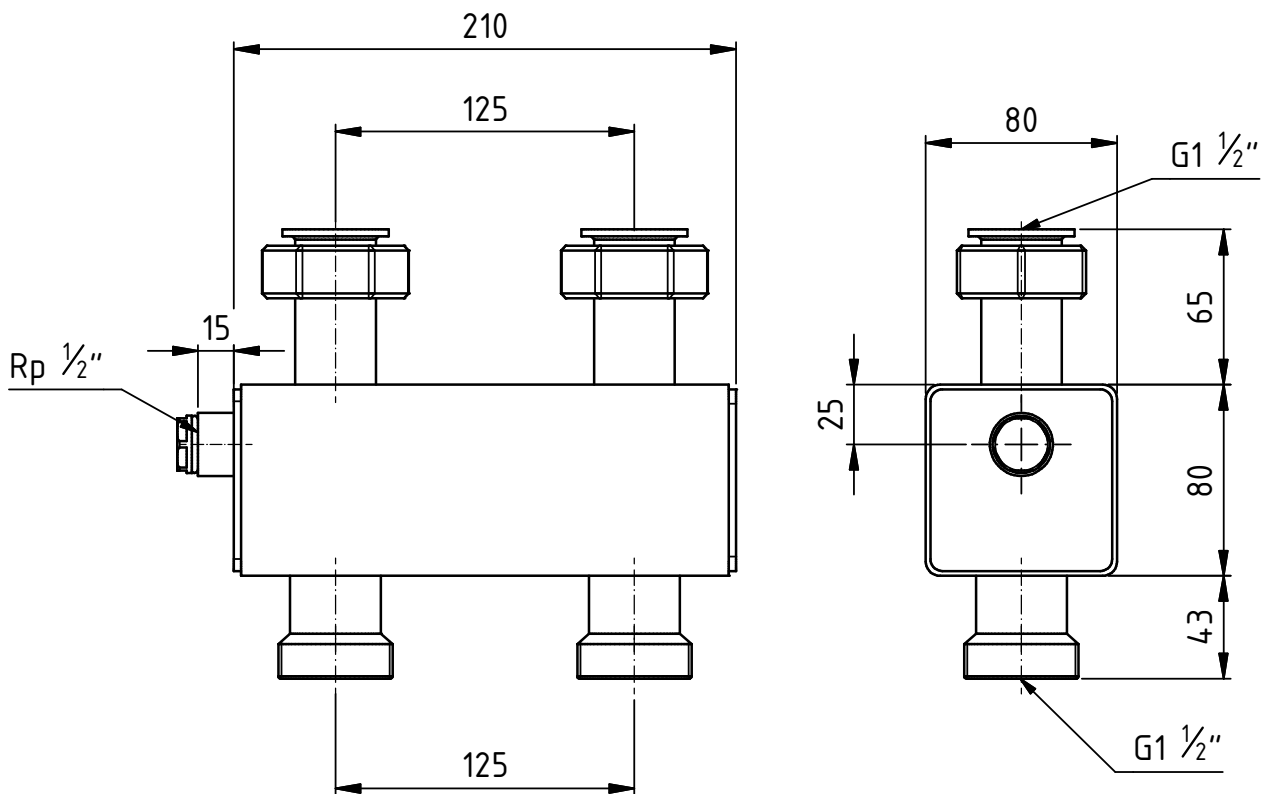


# Manual

MonoFixx 80/80 – 120/80, 125 mm Stützenabstand  
MonoFixx 80/80 – 120/80, 125 mm nozzle spacing

# Maßzeichnung & Produktprogramm Typ 80/80

## Dimensioned drawing & product range type 80/80

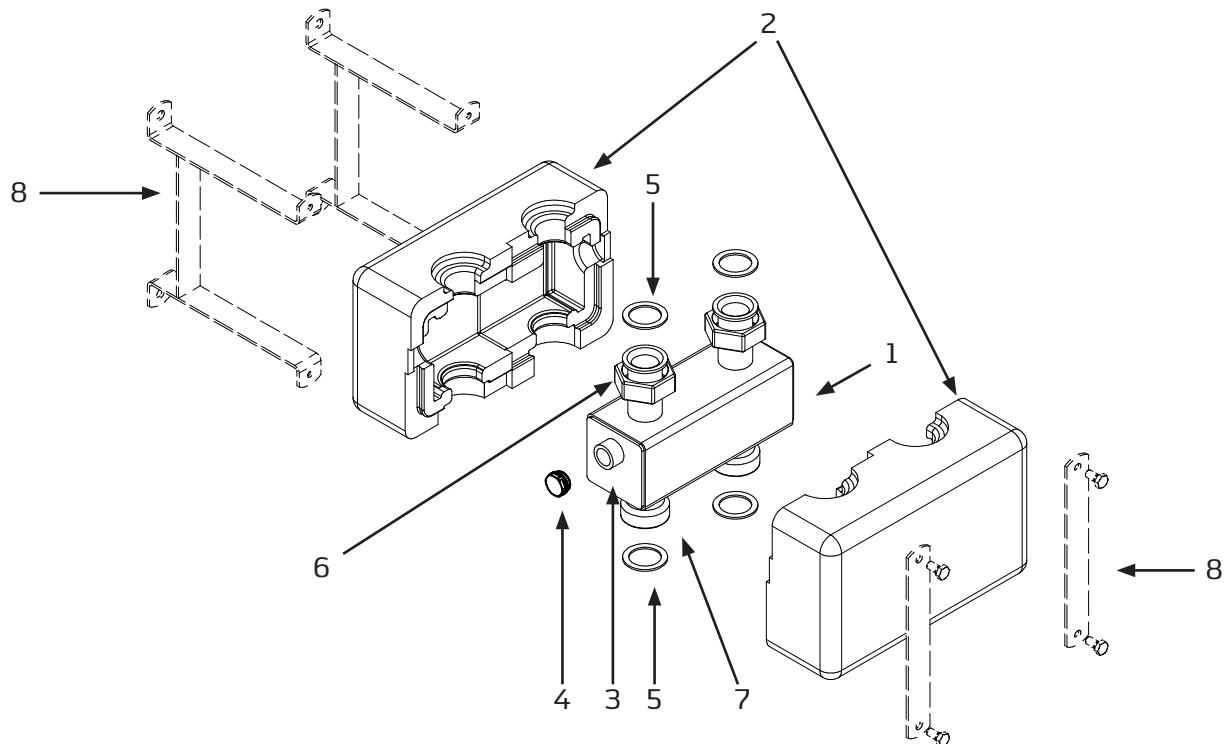


Bezeichnung Description	Anzahl Heizkreise Number of heating circuits	Durchsatz Flow rate	Anschluss Heizkreis Connection to heating circuit	Anschluss Kesselkreis Connection to boiler circuit	Artikel-Nr. Article-No.
MonoFixx 80/80 125 mm Stützenabstand	1	3,0 m <sup>3</sup> /h	1 1/2" Überwurfmutter flachdichtend	1 1/2" AG flachdichtend	7-10-590
MonoFixx 80/80 125 mm nozzle spacing			1 1/2" union nut flat sealing	1 1/2" external thread flat sealing	

Maximaler Betriebsüberdruck: 4 bar, maximale Betriebstemperatur: 110°C  
 Operating overpressure max. 4 bar, operating temperature max. 110°C

## Produktbeschreibung & Lieferumfang Typ 80/80

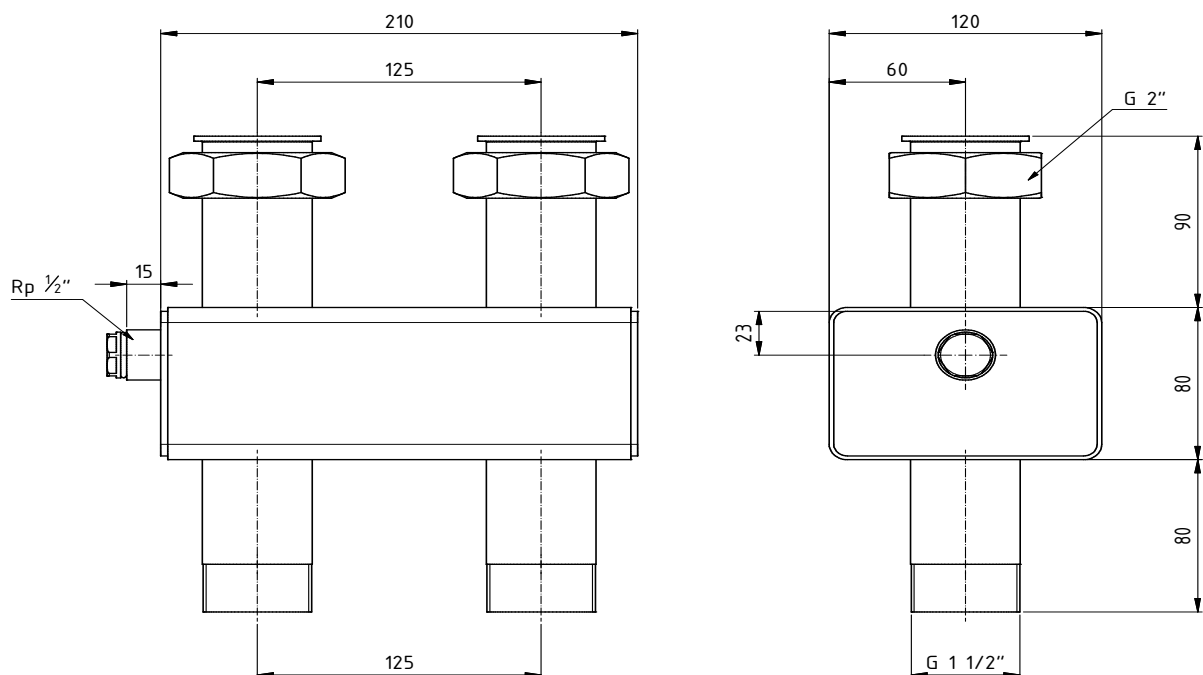
### Product description & scope of delivery type 80/80



Pos.	Bezeichnung Description
1	MonoFixx 80/80, 125 mm Stutzenabstand MonoFixx 80/80, 125 mm nozzle spacing
2	Dämmung nach EnEv, EPP-Schaum Insulation according to German EnEv, EPP foam
3	1/2" Fühlermuffe 1/2" sensor sleeve
4	Verschlussstopfen Sealing plug
5	Dichtungsringe Sealing rings
6	1 1/2" Überwurfmutter flachdichtend für Heizkreisanschluss 1 1/2" union nut flat sealing for heating circuit connection
7	1 1/2" AG flachdichtend für Kesselkreis 1 1/2" external thread flat sealing for boiler circuit
8	Wandbefestigungs-Set (= 2 Stück) optional Wall fixing set (= 2 pieces) optional

# Maßzeichnung & Produktprogramm Typ 120/80

## Dimensioned drawing & product range type 120/80

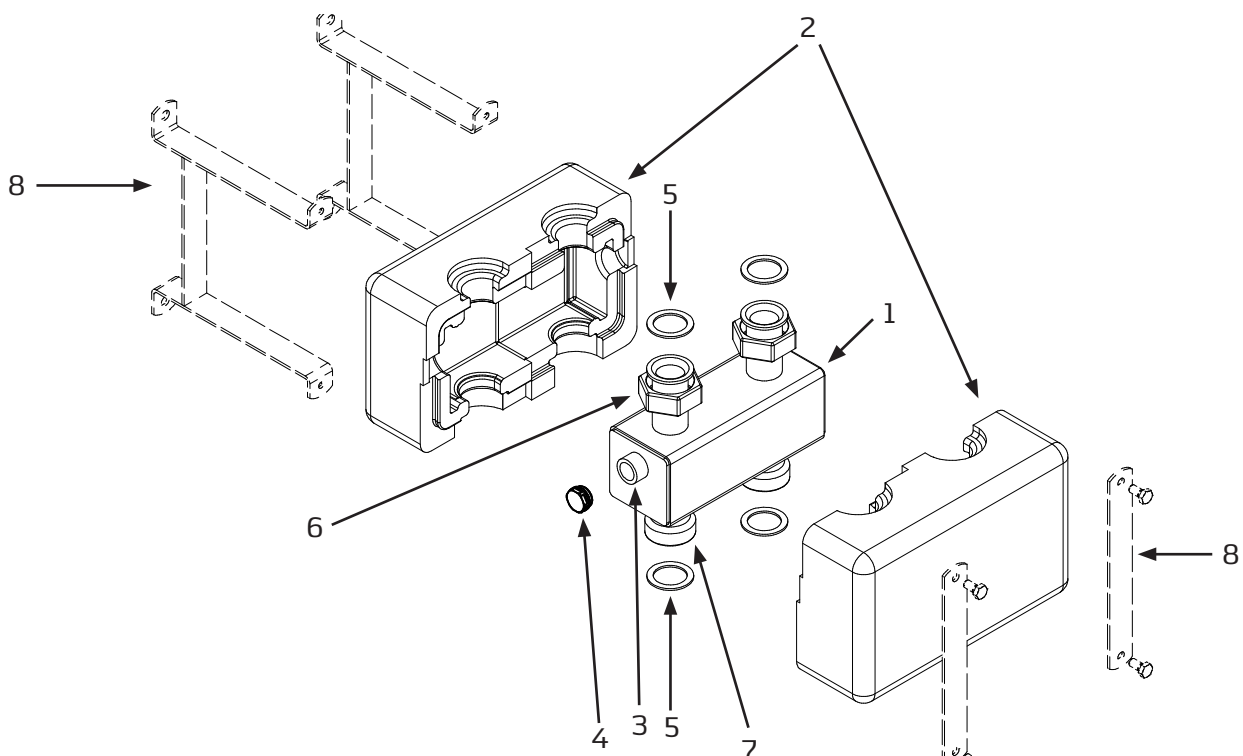


Bezeichnung Description	Anzahl Heizkreise Number of heating circuits	Durchsatz Flow rate	Anschluss Heizkreis Connection to heating circuit	Anschluss Kesselkreis Connection to boiler circuit	Artikel-Nr. Article-No.
MonoFixx 120/80 125 mm Stützenabstand	1	6,5 m <sup>3</sup> /h	2" Überwurfmutter flachdichtend	1 1/2" AG flachdichtend	7-10-595
MonoFixx 120/80 125 mm nozzle spacing			2" union nut flat sealing	1 1/2" external thread flat sealing	

Maximaler Betriebsüberdruck: 4 bar, maximale Betriebstemperatur: 110°C  
 Operating overpressure max. 4 bar, operating temperature max. 110°C

## Produktbeschreibung & Lieferumfang Typ 120/80

### Product description & scope of delivery type 120/80

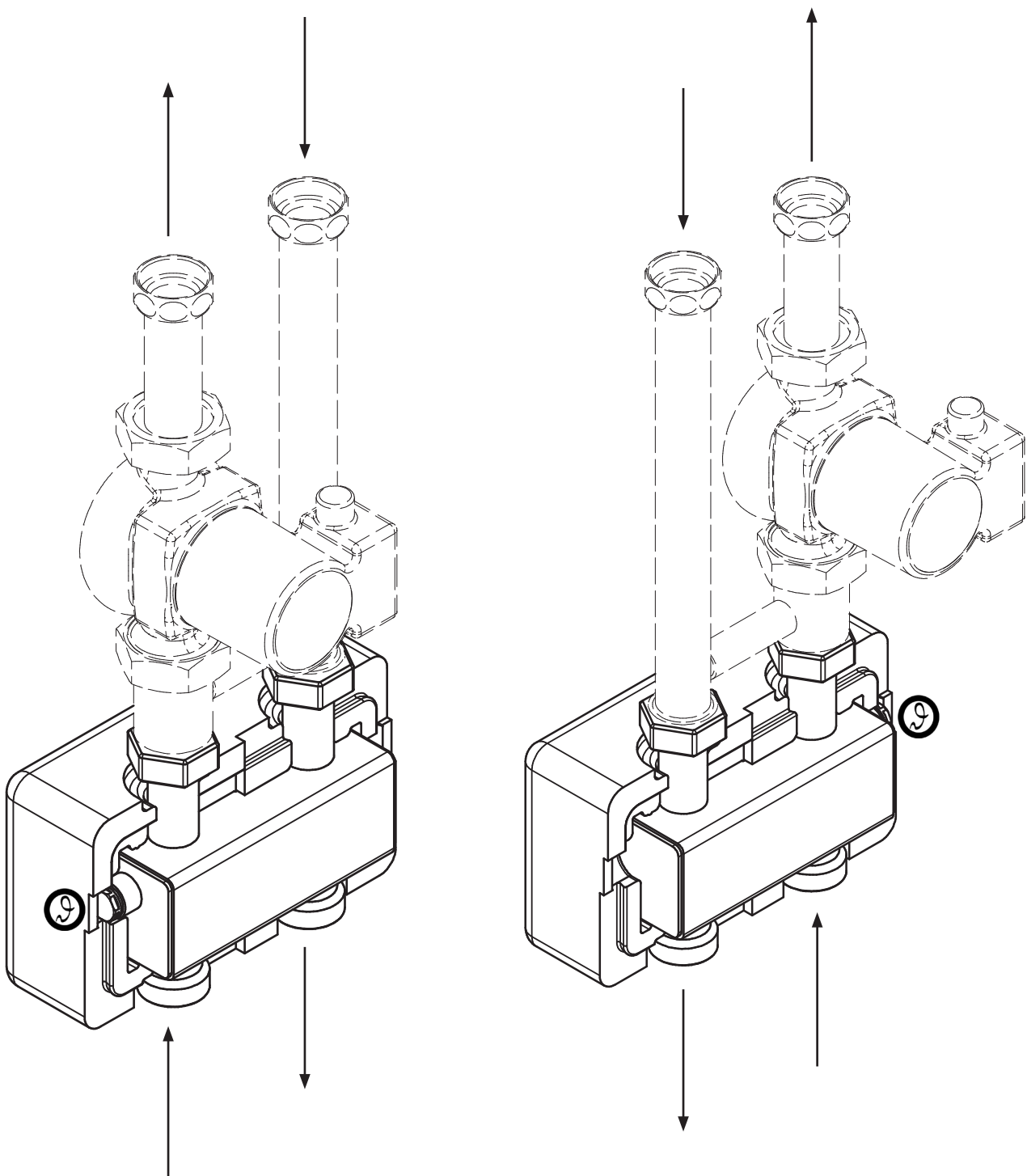


Pos.	Bezeichnung Description
1	MonoFixx 120/80, 125 mm Stutzenabstand MonoFixx 120/80, 125 mm nozzle spacing
2	Dämmung nach EnEv, EPP-Schaum Insulation according to German EnEv, EPP foam
3	½ " Fühlermuffe ½ " sensor sleeve
4	Verschlussstopfen Sealing plug
5	Dichtungsringe Sealing rings
6	2" Überwurfmutter flachdichtend für Heizkreisanschluss 2" union nut flat sealing for heating circuit connection
7	2" AG flachdichtend für Kesselkreis 2" external thread flat sealing for boiler circuit
8	Wandbefestigungs-Set (= 2 Stück) optional Wall fixing set (= 2 pieces) optional

# Darstellung des Anschlusswechsels Typ 80/80

## Illustration of switching the connections type 80/80

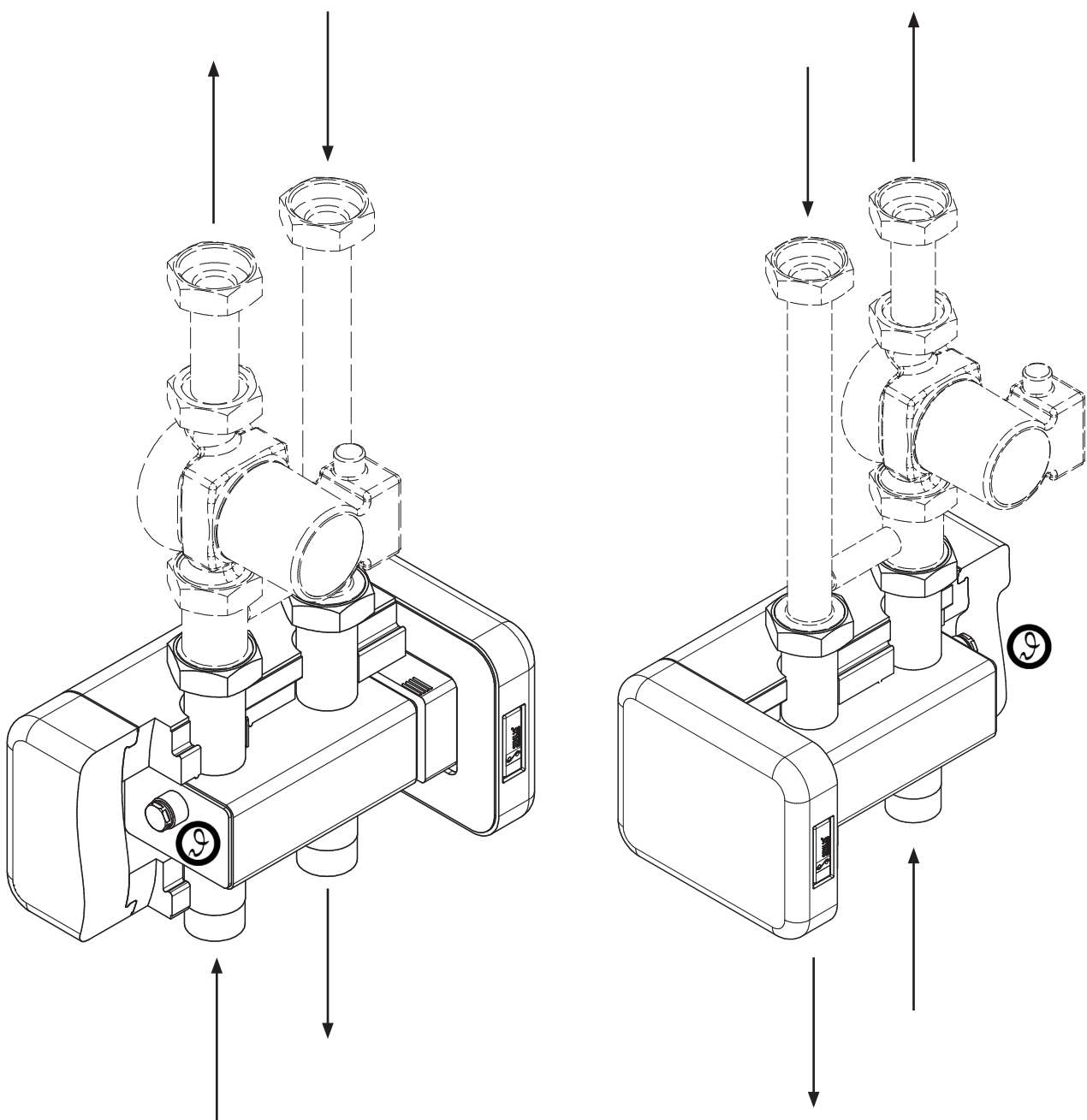
---



# Darstellung des Anschlusswechsels Typ 120/80

## Illustration of switching the connections type 120/80

---





## Kontakt

### Contact

---

#### **Germany**

Sinusverteiler GmbH • Dieselweg 2 • D-48493 Wettringen  
Phone: +49 (0) 25 57 - 93 93 0 • Fax: +49 (0) 25 57 - 93 93 30  
Email: [info@sinusverteiler.com](mailto:info@sinusverteiler.com) • Web: [www.sinusverteiler.com](http://www.sinusverteiler.com)



# Manual



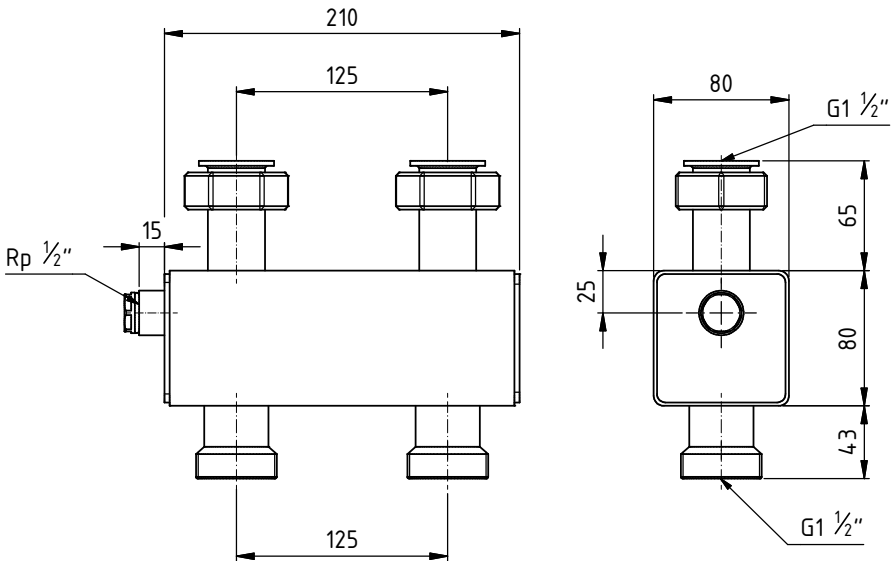
MonoFixx 80/80 – 120/80, 125 mm Stützenabstand  
MonoFixx 80/80 – 120/80, 125 mm nozzle spacing

---

1-91-579 – Stand 03/2018

# Maßzeichnung & Produktprogramm Typ 80/80

## Dimensioned drawing & product range type 80/80

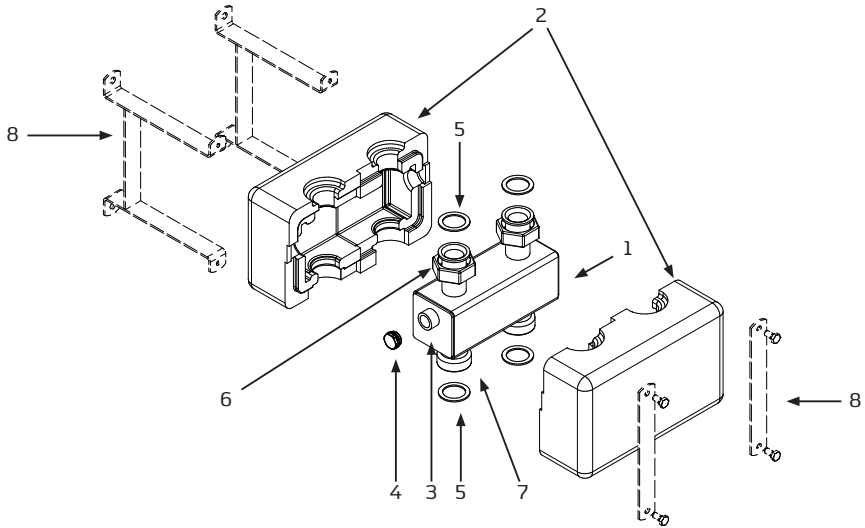


Bezeichnung Description	Anzahl Heizkreise Number of heating circuits	Durchsatz Flow rate	Anschluss Heizkreis Connection to heating circuit	Anschluss Kesselkreis Connection to boiler circuit	Artikel-Nr. Article-No.
MonoFixx 80/80 125 mm Stutzenabstand	1	3,0 m <sup>3</sup> /h	1 1/2" Überwurfmutter flachdichtend	1 1/2" AG flachdichtend	7-10-590
MonoFixx 80/80 125 mm nozzle spacing			1 1/2" union nut flat sealing	1 1/2" external thread flat sealing	

Maximaler Betriebsüberdruck: 4 bar, maximale Betriebstemperatur: 110°C  
 Operating overpressure max. 4 bar, operating temperature max. 110°C

## Produktbeschreibung & Lieferumfang Typ 80/80

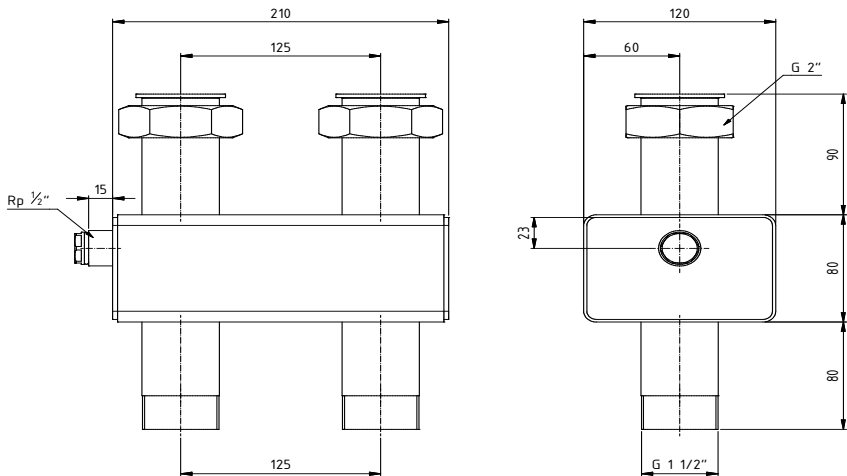
### Productdescription & scope of delivery type 80/80



Pos.	Bezeichnung Description
1	MonoFixx 80/80, 125 mm Stützenabstand MonoFixx 80/80, 125 mm nozzle spacing
2	Dämmung nach EnEv, EPP-Schaum Insulation according to German EnEv, EPP foam
3	1/2" Fühlermuffe 1/2" sensor sleeve
4	Verschlussstopfen Sealing plug
5	Dichtungsringe Sealing rings
6	1 1/2" Überwurfmutter flachdichtend für Heizkreisanschluss 1 1/2" union nut flat sealing for heating circuit connection
7	1 1/2" AG flachdichtend für Kesselkreis 1 1/2" external thread flat sealing for boiler circuit
8	Wandbefestigungs-Set (= 2 Stück) optional Wall fixing set (= 2 pieces) optional

# Maßzeichnung & Produktprogramm Typ 120/80

## Dimensioned drawing & product range type 120/80

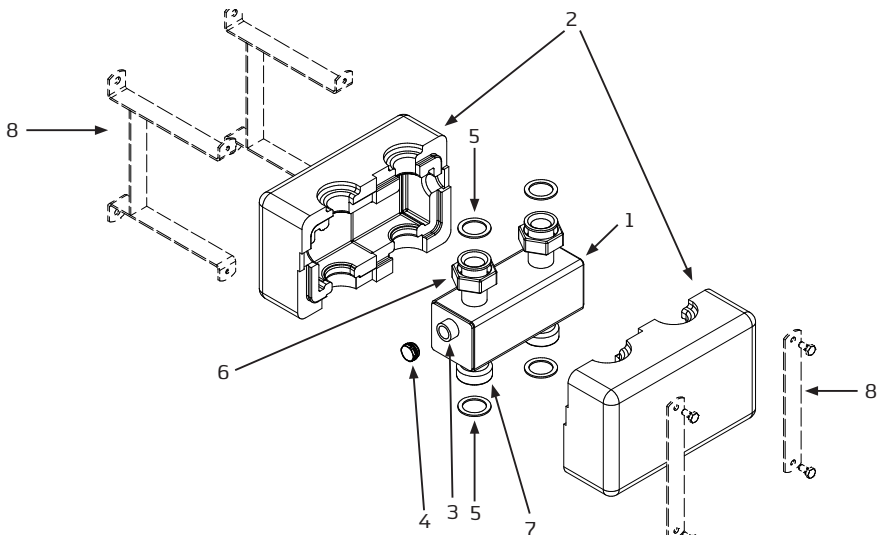


Bezeichnung Description	Anzahl Heizkreise Number of heating circuits	Durchsatz Flow rate	Anschluss Heizkreis Connection to heating circuit	Anschluss Kesselkreis Connection to boiler circuit	Artikel-Nr. Article-No.
MonoFixx 120/80 125 mm Stützenabstand	1	6,5 m <sup>3</sup> /h	2" Überwurfmutter flachdichtend	1 1/2" AG flachdichtend	7-10-595
MonoFixx 120/80 125 mm nozzle spacing			2" union nut flat sealing	1 1/2" external thread flat sealing	

Maximaler Betriebsüberdruck: 4 bar, maximale Betriebstemperatur: 110°C  
 Operating overpressure max. 4 bar, operating temperature max. 110°C

## Produktbeschreibung & Lieferumfang Typ 120/80

### Product description & scope of delivery type 120/80

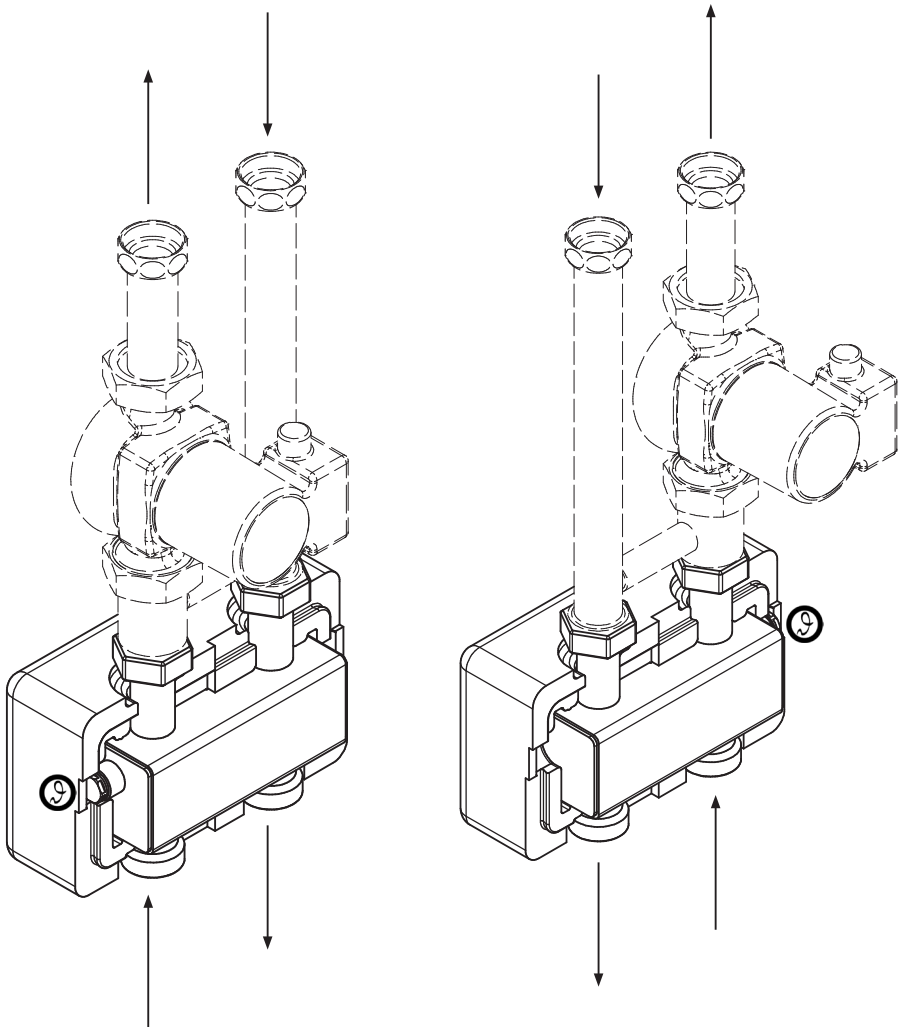


Pos.	Bezeichnung Description
1	MonoFixx 120/80, 125 mm Stutzenabstand MonoFixx 120/80, 125 mm nozzle spacing
2	Dämmung nach EnEv, EPP-Schaum Insulation according to German EnEv, EPP foam
3	½ " Fühlermuffe ½ " sensor sleeve
4	Verschlussstopfen Sealing plug
5	Dichtungsringe Sealing rings
6	2" Überwurfmutter flachdichtend für Heizkreisanschluss 2" union nut flat sealing for heating circuit connection
7	2" AG flachdichtend für Kesselkreis 2" external thread flat sealing for boiler circuit
8	Wandbefestigungs-Set (= 2 Stück) optional Wall fixing set (= 2 pieces) optional

# Darstellung des Anschlusswechsels Typ 80/80

Illustration of switching the connections type 80/80

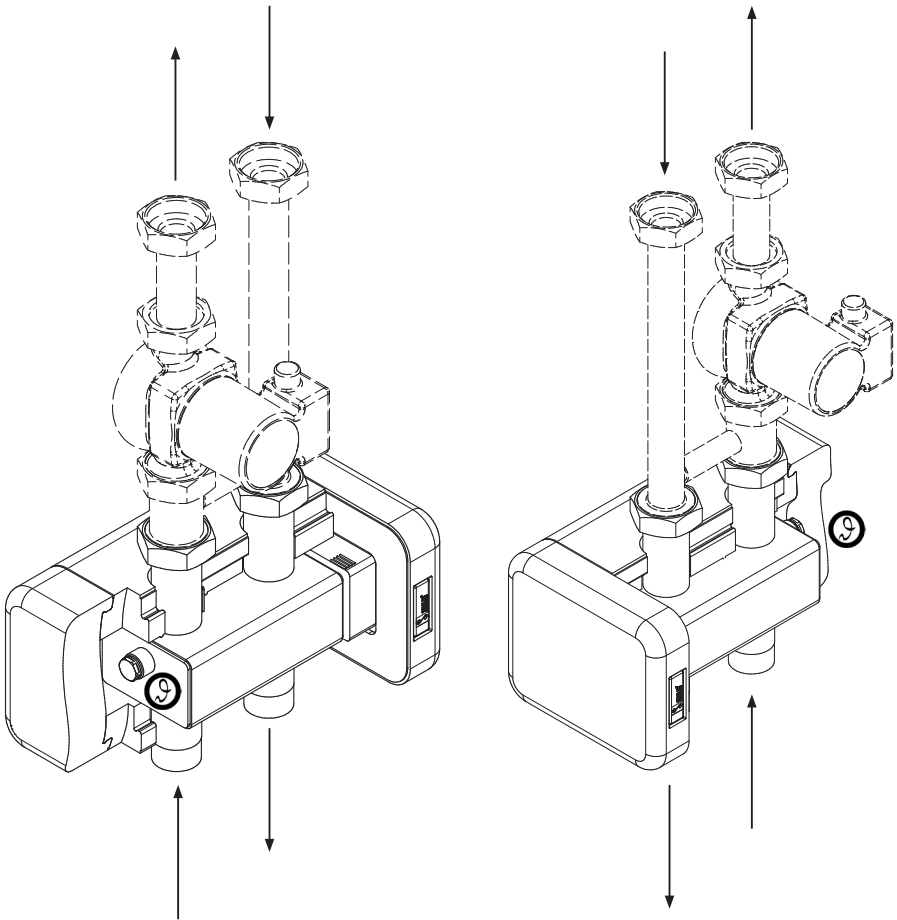
---



# Darstellung des Anschlusswechsels Typ 120/80

Illustration of switching the connections type 120/80

---





# Kontakt

## Contact

---

### **Germany**

Sinusverteiler GmbH • Dieselweg 2 • D-48493 Wettringen  
Phone: +49 (0) 25 57 - 93 93 0 • Fax: +49 (0) 25 57 - 93 93 30  
Email: [info@sinusverteiler.com](mailto:info@sinusverteiler.com) • Web: [www.sinusverteiler.com](http://www.sinusverteiler.com)